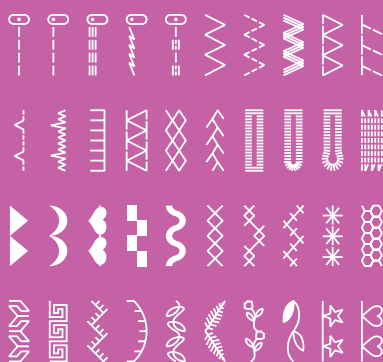


HZL-60HR-B

JUKI®

Simple et **facile**

40 Points



HZL-60HR-B

Travail confortable !

Enfilage automatique



L'enfilage rapide de l'aiguille permet de démarrer rapidement la couture.

Bouton Marche/Arrêt



La couleur du bouton indique le statut de la machine

-  (Vert)
Prête à commencer ou pendant la couture
-  (Rouge)
Pas prêt à démarrer
-  (Orange)
Phase enroulage canette

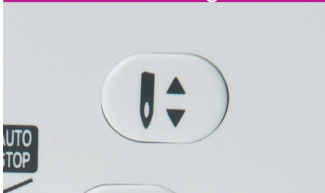
Point d'arrêt, point de renfort



Cette machine peut coudre un point noué au début et à la fin de l'opération de couture. Il y a 2 types de points noués, par marche arrière ou par point de renfort

Couture facile !

Position basse/haute de l'aiguille



Appuyer sur le bouton afin de changer la position de l'aiguille. Vous pouvez aussi changer la position d'arrêt de l'aiguille en haut ou en bas et aussi piquer 1 demi-point

Boutonnière



La machine peut réaliser des boutonnières automatiquement suivant la taille du bouton.

Pression du pied presseur



Réglage précis numéroté de la pression du pied.



HZL-60HR-B

■ **CARACTERISTIQUES**

Vitesse de couture : 800 points/min max.
Aiguilles : 130/705H #60 à #110
Dimensions : 400(L)x290(H)x188(P)mm
Poids : 5,8kg

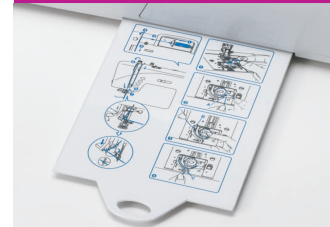
Facile à utiliser !

Réglage rapide



Le changement de la taille du point ainsi que la position de l'aiguille est très facile à effectuer

Plaque d'indication des types de points



Accessories



- A: Standard Presser Foot B: Zipper Foot C: Decorate Stitch Foot
D: Overcasting Foot E: Blind Stitch Foot F: Button Sewing Foot
G: Buttonhole Foot H: Seam Ripper/Brush I: Screwdriver (S)
J: Screwdriver (L-shape) K: Auxiliary Spool Pin L: Bobbin (3x) M: Quilt Guide
N: Spool Cap (Large) O: Spool Cap (Small) P: Spool Pin Felt Q: Pack of Needles (3x)



Malette rigide



Pédale

Autres caractéristiques :

- Bras libre
- Canette sans boîtier (drop-in)
- Griffes escamotables
- Démarrage de la couture facilité pour matières épaisses
- Coud les boutons

DESEM MAC
JUKI

20, rue Jean Mermoz
33185 Le Haillan - France
Tél. +33 (0)5 57 000 900
Fax +33 (0)5 57 000 909
info@desemac.com
www.desemac.com