

PFAFF
Perfection starts here.™

admire™ air 7000

Surjeteuse à enfilage pneumatique en une touche





Créez des projets époustouflants avec la surjeteuse PFAFF® *admire*™ air 7000, surjeteuse à enfilage électronique à air à une seule touche. Les fonctionnalités sophistiquées et faciles à utiliser vous permettront d'obtenir une finition experte à chaque point.

Une expérience sans effort



Boucleurs à enfilage à air électronique en une touche

Changez de fil pour différents points en toute simplicité. La surjeteuse PFAFF® *admire*™ air 7000 à enfilage électronique en une touche vous permet d'enfiler sans effort les boucleurs de la machine par simple pression d'un bouton.



Écran tactile couleur

Sélectionnez votre point, et les tensions de fil optimales, la longueur de point recommandée, et davantage sont réglées automatiquement.



Éclairage exceptionnel

Les 5 lampes LED fournissent un éclairage exceptionnel de la zone de couture pour une visibilité optimale dans n'importe quelle pièce.

Le bon point pour chaque projet

26 points

La surjeteuse électronique à enfilage à air en une touche PFAFF® *admire*™ 7000 offre une large gamme de points pour la couture utilitaire et décorative.

Point de recouvrement

Triple point de recouvrement et double point de recouvrement étroit et large pour les vêtements de sport, les ourlets et les applications décoratives.

Point de chaînette

Coutures, bâti et applications décoratives.

Point de sécurité à 5 fils (large et étroit)

Un point de chaînette et un coverlock à 3 fils pour des coutures durables et professionnelles.

Point de sécurité 4 fils (large et étroit)

Un point de chaînette et un coverlock à 2 fils étroit ou large pour des coutures durables.

Surjet à 4 fils

Coutures et finition des coutures.

Bord Picot à 3 fils

Finition délicate des bords sur les tissus légers.

Coverlock à 3 fils (large et étroit)

Finition des coutures et bords décoratifs.

Bord étroit à 3 fils

Bordures et ourlets fins et étroits.

Bord roulé à 3 fils

Ourlets et bords roulés.

Flatlock à 3 fils (large et étroit)

Coutures plates et embellissement décoratif.

Coverlock extensible à 3 fils

Coutures sur des tissus super extensibles.

Coverlock à 3 fils enveloppé (large et étroit)

Coudre les coutures dans un tissu extensible.

Coverlock à 2 fils (large et étroit)

Recouvrement pour une seule couche de tissu.

Coverlock à 2 fils enveloppé (large et étroit)

Finition des bords pour les tissus légers.

Bord roulé à 2 fils

Bordures sur tissus légers.

Bord étroit à 2 fils

Bordures et ourlets fins et étroits.

Flatlock à 2 fils

Coutures plates et embellissement décoratif.





Genouillère

Utilisez la genouillère pour lever et abaisser le pied-de-biche, ce qui vous permet de garder les deux mains sur votre ouvrage, ce qui est particulièrement utile lorsque vous travaillez sur des ouvrages de grande envergure et des tissus difficiles à manipuler.



Verrouillage de sécurité des points

Par mesure de sécurité, la surjeteuse PFAFF® *admire*™ air 7000 ne coudra pas si le couvercle avant est ouvert ou si le pied-de-biche est relevé. L'écran tactile couleur affichera également un message pour vous inviter à le faire.



Bras libre

Pour les petits projets comme les manchettes, les ourlets et les vêtements pour enfants, le bras libre vous facilite l'accès à ces types de zones difficiles à atteindre.



Stabilité

Un cadre renforcé rend la surjeteuse PFAFF® *admire*™ air 7000 stable pour tous les types de couture, des tissus légers aux tissus lourds - même à vitesse maximale.



Contrôle de la vitesse

Choisissez parmi cinq réglages de vitesse différents, ce qui vous permet de régler la vitesse maximale de couture de votre machine selon vos souhaits, vous laissant ainsi un contrôle total.



Table de rallonge incluse

Les ouvrages de plus grande envergure sont bien soutenus par cette surface solide et plane, qui offre un espace de travail supplémentaire de 30 cm (12"). En outre, une série de trous d'épingles régulièrement espacés est intégrée dans la surface de la table pour accueillir la broche pivotante incluse pour la couture circulaire.



Entraînement différentiel

Coutures parfaitement régulières - pas d'étirement ou de déformation des tricotés ni de plissement des tissus plus fins. Peut également être utilisé pour le fronçage.



Porte-pinces et ciseaux intégrés

Ayez toujours vos outils essentiels au surjet à portée de main lorsque vous cousez. Vos pinces et vos ciseaux ont chacun un logement prévu à cet effet, situé en haut du porte-fil.



Pouvoir de perçage électronique

Contrôle point par point à pleine puissance perçante à toutes les vitesses.

Mémoire des points

30 mémoires de points sont disponibles; sélectionnez « Save Stitch » pour enregistrer vos paramètres personnels et « Load Stitch » pour rappeler le point.





Tension automatique

La surjeteuse PFAFF® *admire*™ air 7000, à enfilage à air électronique en une seule touche, calibre automatiquement la tension du fil pour chaque point, vous donnant les réglages optimaux pour le point choisi, mais ajustable si vous le souhaitez.

Couvre-fils intégré à 2 fils

Le couvre-fil à 2 fils est intégré au boucleur supérieur et peut être rapidement et facilement mis en place pour la couture de points à 2 fils.

Pression réglable du pied-de-biche

La pression du pied-de-biche peut être augmentée pour les couches de tissu plus épaisses, ou diminuée pour les tissus très légers, afin d'assurer une alimentation en tissu en douceur.

Guides d'enfilage pour une large gamme de types de fils

Les guides d'enfilage sur le dessus de la machine sont conçus pour accueillir une grande variété de types de fils, du fil de surjeteuse ordinaire aux fils décoratifs plus lourds.

Longueur de point ajustable

La longueur des points peut être réglée à volonté pour s'adapter à diverses épaisseurs de tissu ainsi qu'à une gamme de techniques de couture.

Largeur de coupe ajustable

Qu'il s'agisse de coudre des voiles fins ou d'épaisses toisons, les points de couture se forment proprement sur le bord sans boucles ni plis excessifs du tissu.

Hauteur du pied-de-biche supplémentaire

Le pied-de-biche dispose d'une position très haute, ce qui facilite la couture de couches de tissu plus épaisses et de tissus lourds.

Pieds de biche à clipser

Une grande variété de pieds de biche optionnels sont disponibles pour améliorer les capacités de votre machine, et ils peuvent être fixés et retirés rapidement et facilement.

Pied-de-biche standard universel

Le pied-de-biche standard universel qui est inclus avec la machine surjeteuse PFAFF® *admire*™ air 7000 peut être utilisé avec tous les points de la machine.

Volant à prise souple

Le volant à poignée souple est agréable à utiliser tout en offrant un contrôle maximal et antidérapant.

Libération de la tension

Les tensions se libèrent lorsque le pied-de-biche est relevé pour faciliter le changement de fil.

Coupe-fil intégré

Il est situé sur votre surjeteuse pour couper rapidement vos fils.

Cutter supérieur mobile

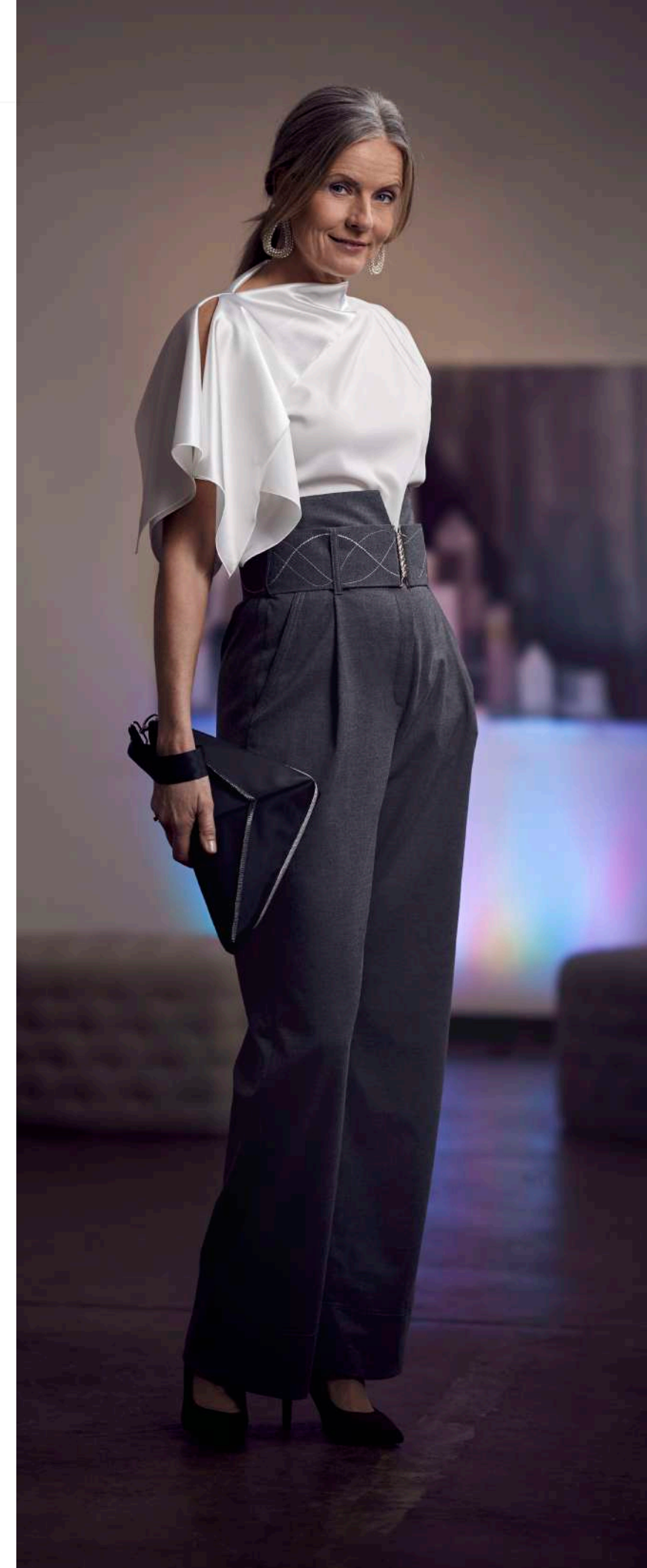
Le cutter supérieur peut être déplacé hors de la position de coupe pour la couture de points de recouvrement, ainsi que pour les techniques de points spéciaux.

Poignée de transport

La poignée de transport pratique s'étend sur le dessus de la machine et possède une prise confortable pour le transport.

Bac à déchets

Le bac à déchets récupère vos chutes de tissu et vos peluches au fur et à mesure que vous cousez, et il s'enclenche et se déclenche facilement pour plus de commodité.



admire™ air 7000

Surjeteuse à enfilage pneumatique en une touche

La surjeteuse PFAFF® *admire™* air 7000 à enfilage pneumatique par simple pression d'une touche a de grandes caractéristiques de facilité d'utilisation et donne de beaux résultats. Avec toutes les fonctionnalités que vous souhaitez dans une surjeteuse haut de gamme, c'est le complément parfait de votre machine à coudre.



Principales caractéristiques :

- **Boucleurs à enfilage électronique en une touche** pour enfiler sans effort les boucles de la machine par simple pression d'un bouton.
- **Écran tactile couleur**
Visualisez toutes les informations pour le point que vous sélectionnez.
- **Éclairage exceptionnel**
Les 5 lampes LED fournissent un éclairage exceptionnel de la zone de couture pour une visibilité optimale dans n'importe quelle pièce.
- **Bras libre**
Idéal pour les petits projets comme les manchettes et les ourlets.
- **26 points**
Une large gamme de points pour la couture utilitaire et décorative.
- **Levier au genou**
Relevez et abaissez le pied-de-biche, ce qui vous permet de garder vos deux mains sur votre ouvrage.
- **Tension automatique**
La tension automatique vous donne le résultat optimal pour chaque point.
- **Grand espace C**
L'espace C a une largeur de 123 mm et une hauteur de 64 mm.
- **Mémoire de points**
Enregistrez vos paramètres de points personnels pour une utilisation ultérieure.
- **Contrôle de la vitesse**
Réglez la vitesse maximale comme vous le souhaitez.
- **Couvre-fils intégré à 2 fils**
Conversion rapide et facile en mode de couture à 2 fils.
- **Entraînement différentiel**
Coutures parfaitement régulières et sans distorsion.

Accessoires inclus :

- Porte-bobines
- Capuchons de bobines
- Filets de fil
- Pinces
- Enfile-aiguille
- Clé Allen
- Tournevis
- Brosse à peluches
- Huile pour machine à coudre
- Lame de couteau pour le cutter supérieur
- Stilet
- Table de point de recouvrement B
- Levier au genou
- Boîte d'accessoires
- Fil d'enfilage
- Contrôle au pied
- Bac à déchets
- Housse anti-poussière
- Paquet d'aiguilles
- Table de rallonge
- Axe de pivotante pour couture circulaire

Accessoires en option :

- Pied à bord ondulé
- Pied élastique
- Ourlet invisible et pied dentelé
- Pied coulisse passepoil
- Pied pour perle
- Pied fronceur
- Pied fuselé
- Pied de recouvrement transparent
- Pied plat pour pose de garniture
- Pied de bordure jointe et pliée
- Pied pour sangle et boucle de ceinture
- Pied de biche avec guide à corde
- Bordeur de points de recouvrement
- Ourlage à point de recouvrement
- Kit pieds pour surjet (fronces, élastiques, ourlet invisible, passepoil, ruban adhésif)
- Kit de pieds pour point de recouvrement (point de recouvrement transparent, bordure plate, bordure de couture et de rabat, boucle de sangle et de ceinture, passepoil avec guide de corde)